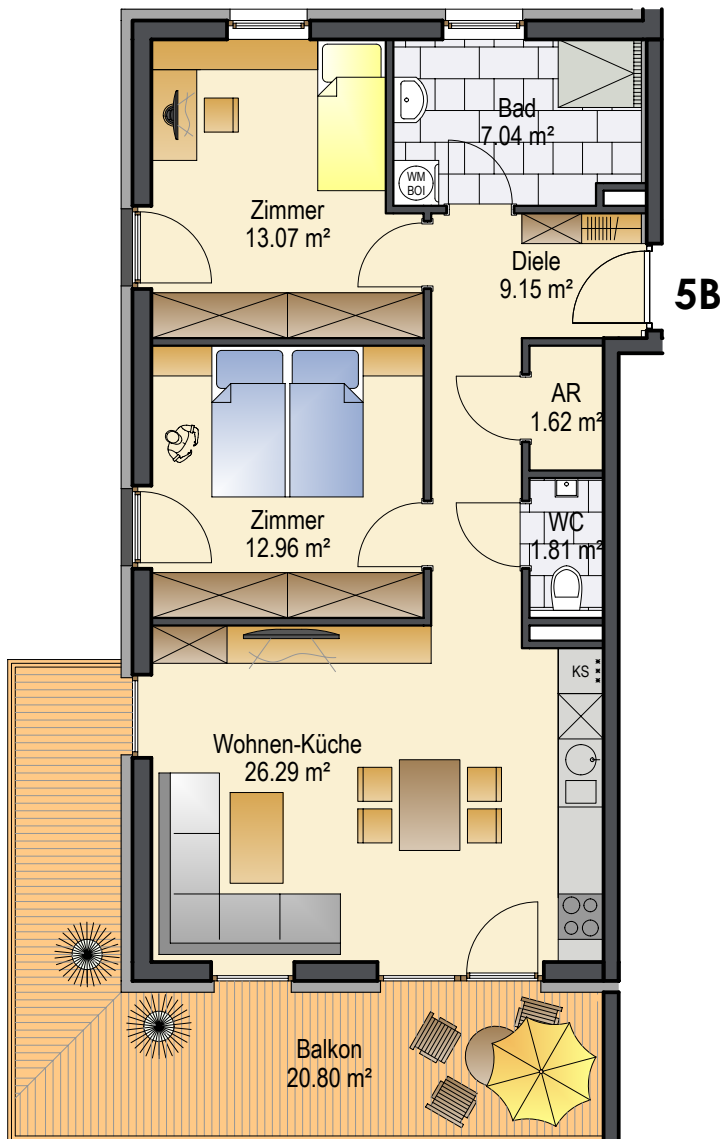
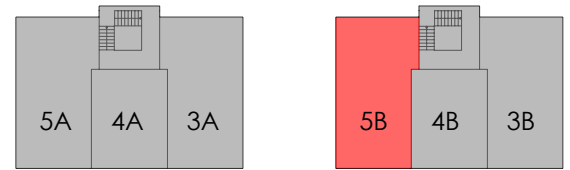


Bruck am Ziller

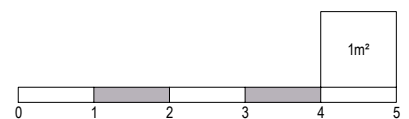
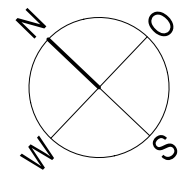
Übersichtsplan: EBENE EG HAUS B



TOP 5B

EBENE EG
3-Zimmer-Wohnung

Diele:	9.15 m ²
Zimmer:	13.07 m ²
Zimmer:	12.96 m ²
Wohnen-Küche:	26.29 m ²
WC:	1.81 m ²
Abstellraum:	1.62 m ²
Bad:	7.04 m ²
Wohnnutzfläche:	71.94 m²
Balkon:	20.80 m ²



Leistungsumfang gemäß Bau- und Ausstattungsbeschreibung.
Einrichtungsvorschlag unverbindlich. Alle Maße sind Rohbaumaße.
Maßtoleranzen bis +/- 3% sind möglich.